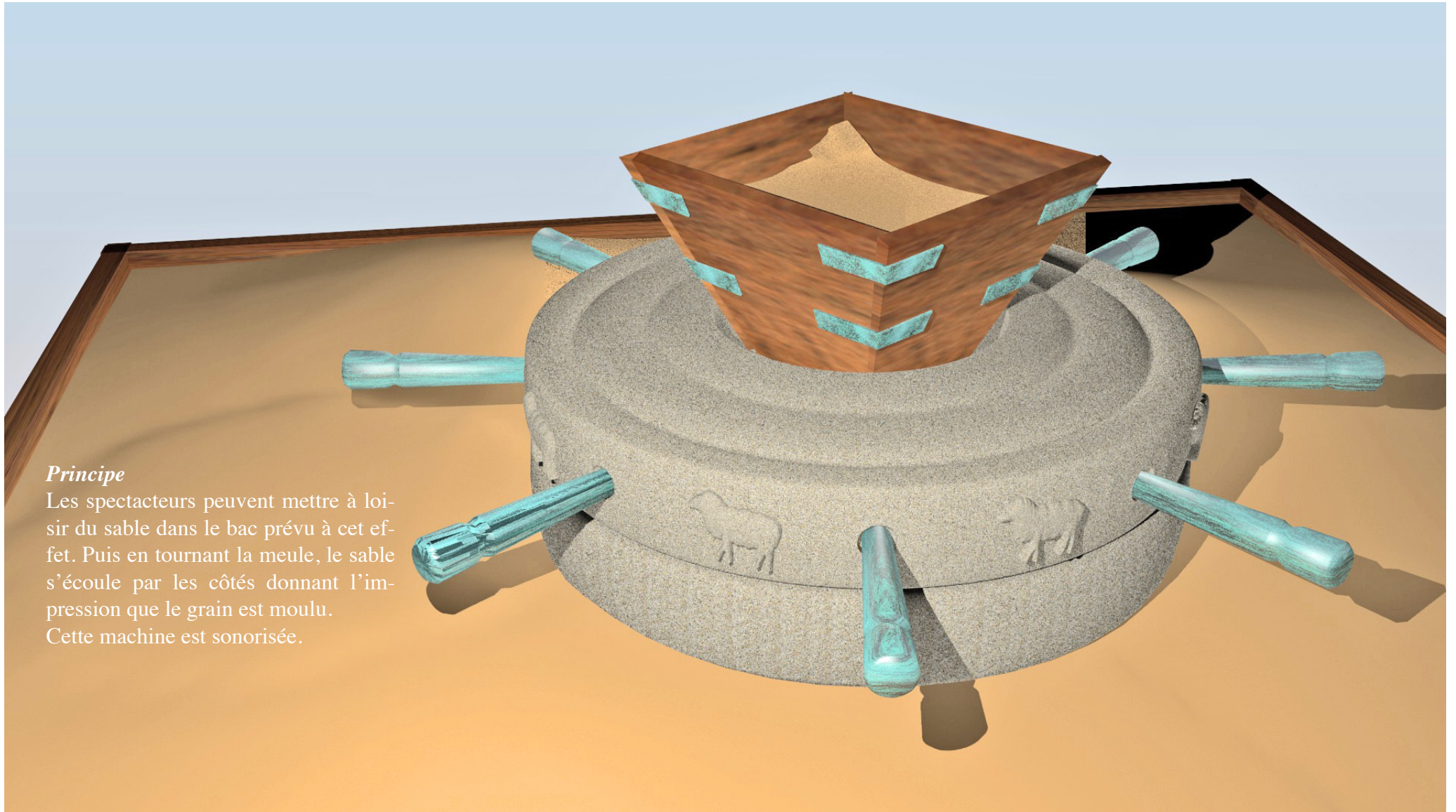


EROSION

L'objet

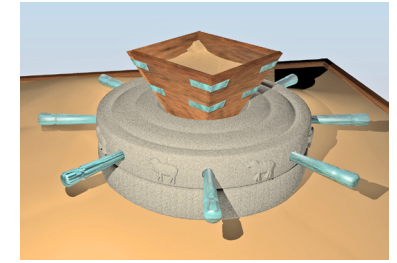
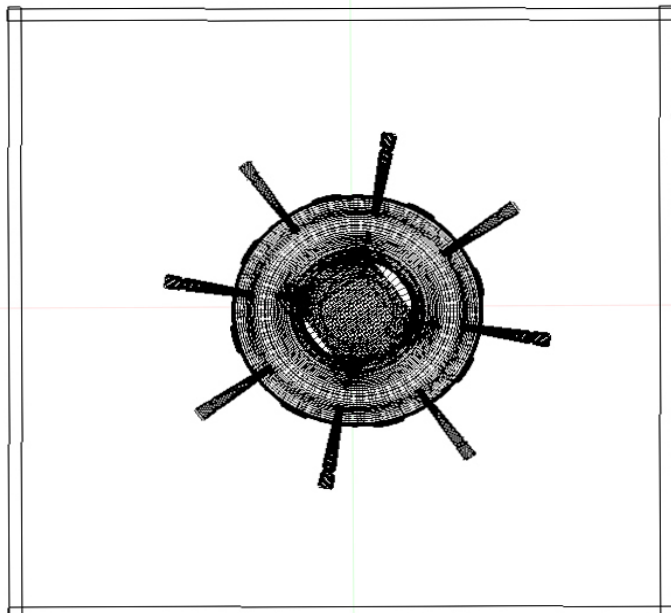
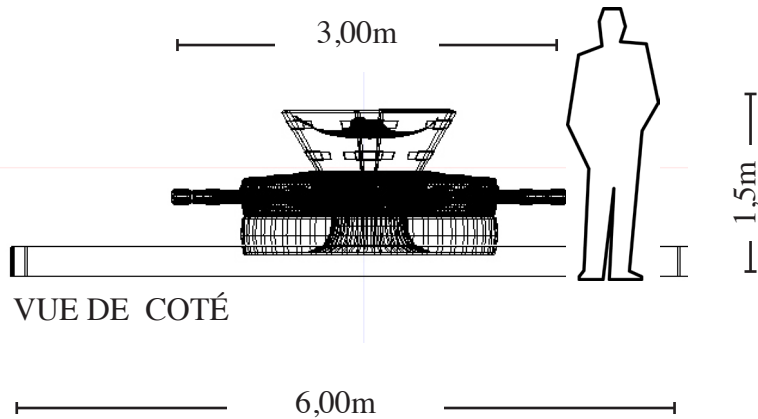


Principe

Les spectateurs peuvent mettre à loisir du sable dans le bac prévu à cet effet. Puis en tournant la meule, le sable s'écoule par les côtés donnant l'impression que le grain est moulu. Cette machine est sonorisée.

ÉROSION

Dispositif - Mise en oeuvre - Plan



Thème abordés

Le sable des landes se caractérise par une grande homogénéité qui tient sans doute à l'utilisation intensive de cette meule «Érosive» qui n'est pas sans rappeler les meules à grains. Ainsi d'un sable grossier et anguleux, on obtenait un sable fin, bien calibré.

Son

Le système est sonorisé lorsque la meule se met en mouvement. Le son rappelle celui qui se produit lorsque l'on marche sur le sable.

Mise en oeuvre, Matériaux

Les deux meules en granit sont réalisées en polystyrène puis recouvert d'un mélange de granito et de différents autres ingrédients.

Les manches sont en acier patiné, le bac est en bois brut vieilli.

Aucun entretien particulier.