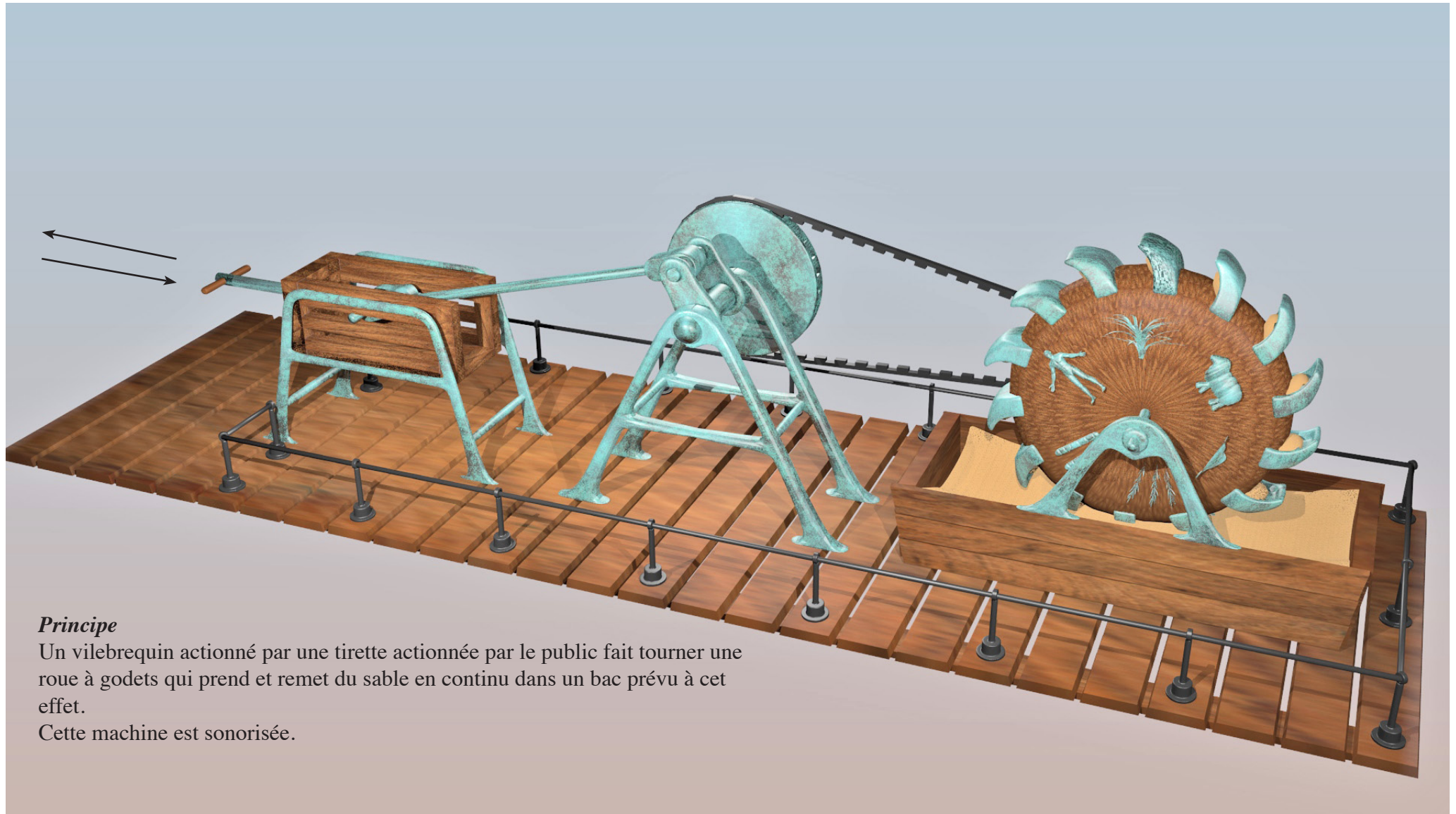


ENGRAINNAGE

L'objet



Principe

Un vilebrequin actionné par une tirette actionnée par le public fait tourner une roue à godets qui prend et remet du sable en continu dans un bac prévu à cet effet.

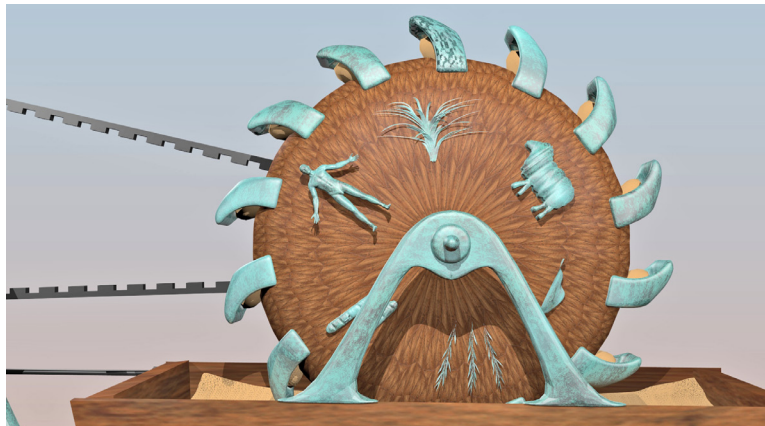
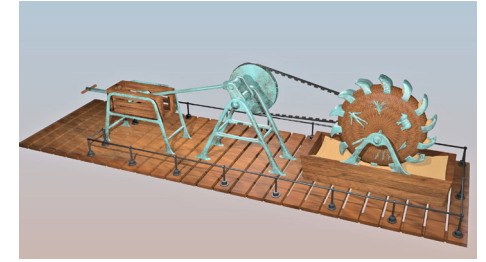
Cette machine est sonorisée.

ENGRAINNAGE

Dispositif - Mise en oeuvre

Thème abordés

Sur la roue à godets qui tourne (lorsque le visiteur actionne la tirette), on découvre les symboles stylisés des différentes étapes du cycle agro-pastoral :
la lande, la brebis, le fumier, les céréales, le pain et l'Homme.



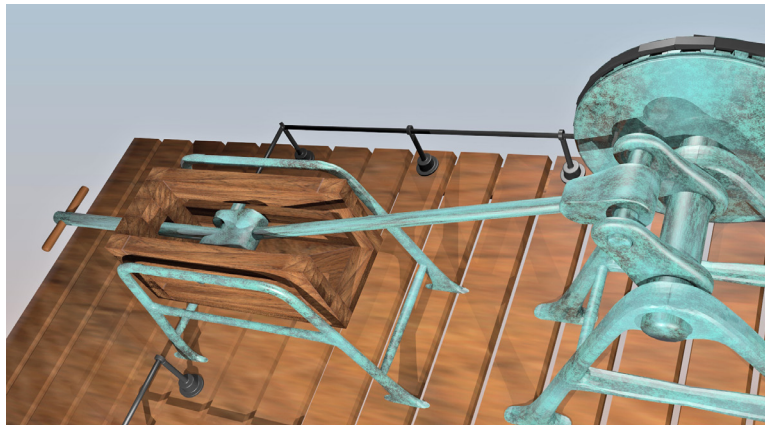
Les symboles des étapes du cycle agro-pastoral.

Son

Le système est sonorisé lorsque la tirette est actionnée. Un son de machine à vapeur se fait entendre.



Pour des raisons de sécurité, la transmission du mouvement se fera à l'aide d'une courroie crantée en caoutchouc.



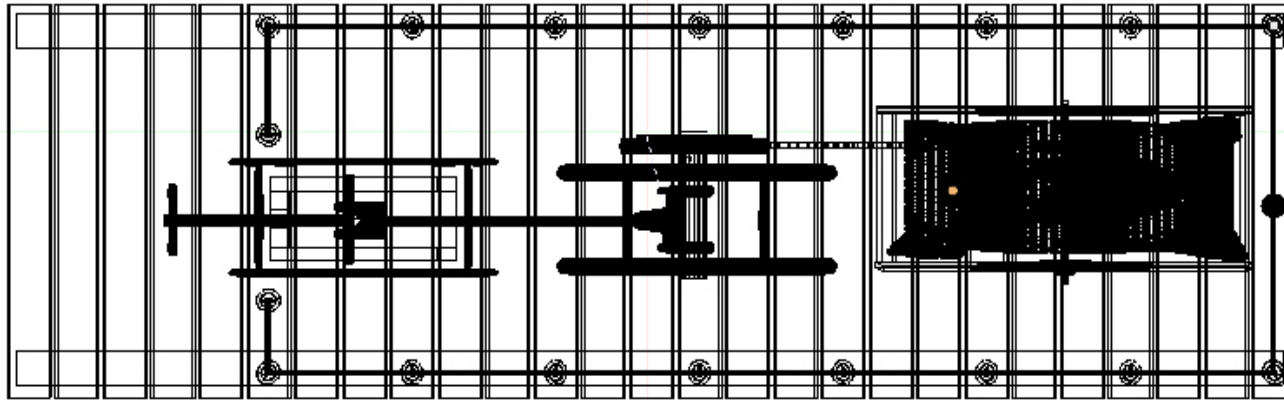
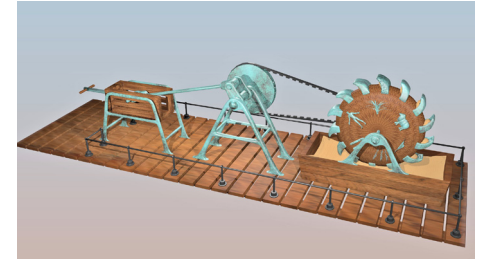
Le vilebrequin permet la transformation d'un mouvement linéaire rectiligne non uniforme en un mouvement continu de rotation. Il est la base de toute mécanisation.

Mise en oeuvre

Le bâti, les engrenages et les pièces mécaniques sont en acier patiné.
Les assemblages sont réalisés à l'ancienne, au moins en apparence.
Pour l'extérieur, le tout sera fixé sur une terrasse en bois monté sur bastaing.
Les axes sont montés sur roulement à auto-alignement.
Pas d'entretien particulier.

ENGRAINNAGE

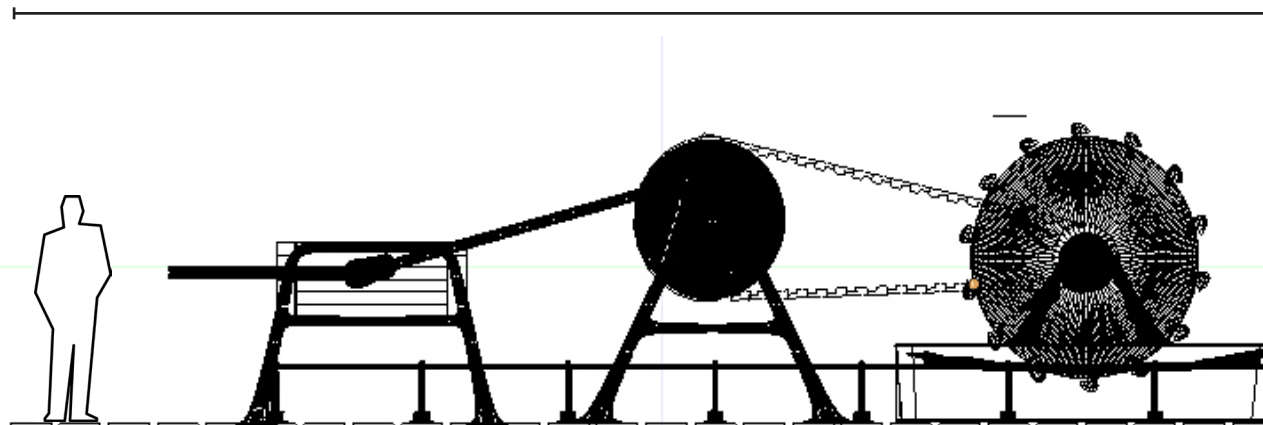
Plan



3,00 m

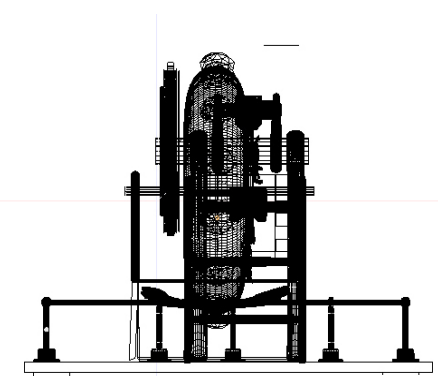
VUE DE DESSUS

15,00 m



2,40m

VUE DE FACE



VUE DE COTÉ