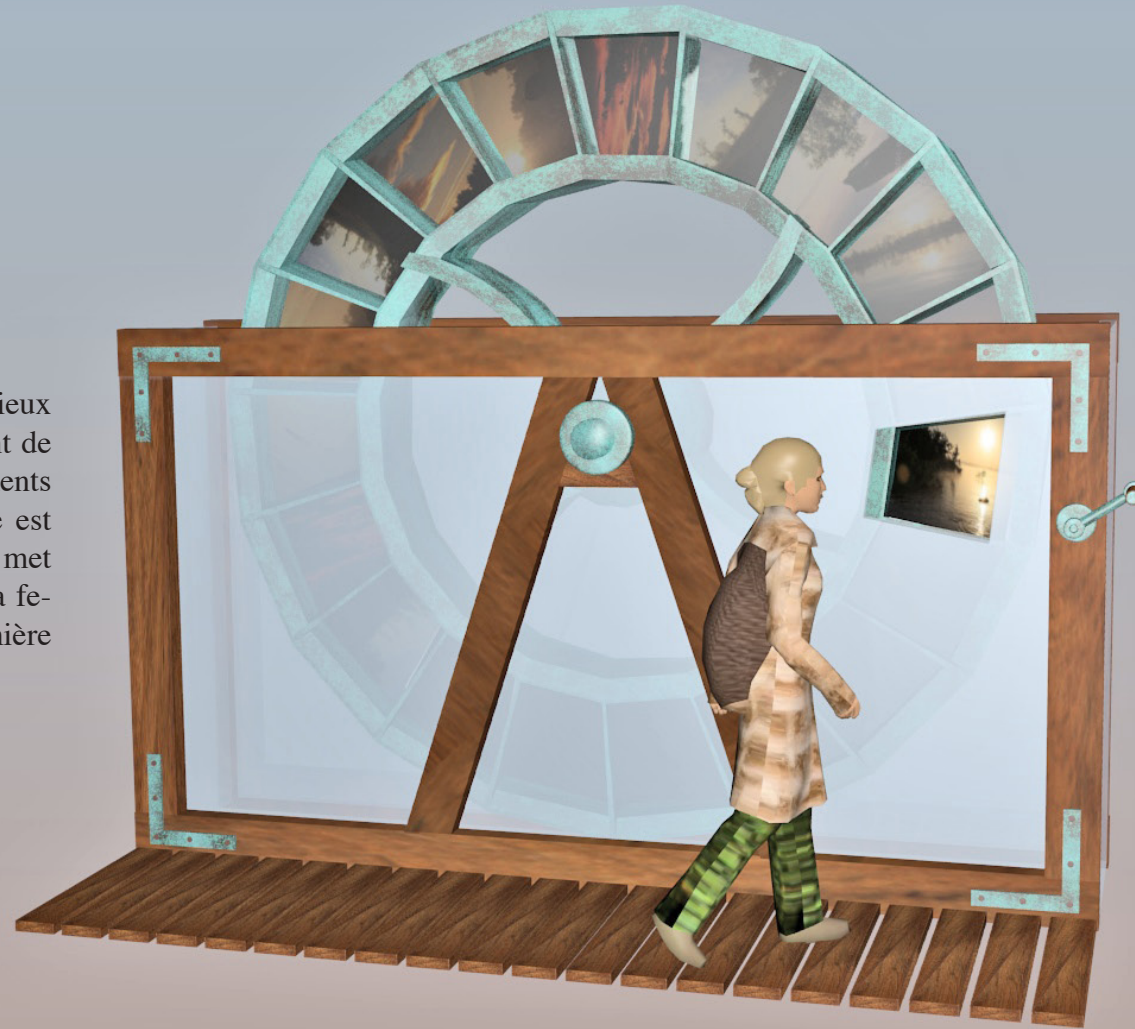


LA ROUE DES AUBES

L'objet

Principe

Une série de photographies de différents lieux des landes de Gascognes prises au moment de l'aube sont montées dans les compartiments d'une roue à aubes. Une petite manivelle est actionnée par le visiteur. La roue à aube se met à tourner et lorsqu'une photo arrive dans la fenêtre ménagée dans le plexiglass, une lumière éclaire la photo de l'aube.



LA ROUE DES AUBES

Description - mise en oeuvre

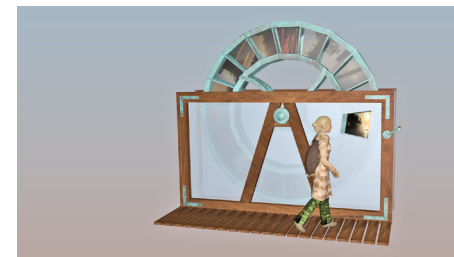
Les thèmes traités

L'aube est là tous les jours, fidèle, différente. Elle aime nous rappeler que la terre est ronde. Ce matin, la cime des arbres est encore au-dessus du soleil et l'odeur de la résine s'excite déjà de la chaleur annoncée. La brume se pré-lasse sur les flaques d'eau en attendant le maître. Quelques chiens aboient. Les pins se redressent dans la lumière comme pour tenter d'atteindre le soleil de la journée.



Une démultiplication permet à cette petite manivelle d'actionner la grande Roue. Il faut quatre tours de manivelle pour un tour de grande roue. Une lumière est actionnée par un interrupteur (fin de course) lorsque la photo arrive dans la fenêtre.

Les photographies seront réalisées par un photographe professionnel. Les lieux doivent avoir une importance historique et plastique.



Mise en oeuvre

Le bâti est en sapin patiné. Les éléments de décoration seront réalisés en contre-plaqué oukoumé ctbx patiné. Le macrolon (sorte de plexiglass cf- description page suivante) est classé M2 s'il est installé en intérieur.

Les assemblages sont réalisés à l'ancienne, au moins en apparence.

Le mécanisme est une transmission par pignon et chaîne.

Les axes sont montés sur roulement à auto-alignement.

Pour l'extérieur, le tout sera fixé sur un massif d'ancrage.

Le dispositif électrique est autonome (panneau solaire, led, batterie)

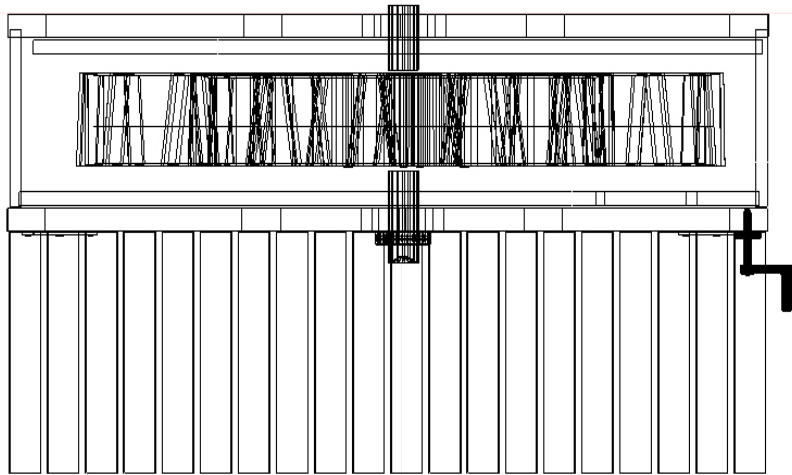
Vérifier régulièrement le dispositif d'éclairage.



Cette roue à aube horizontale servira de référence

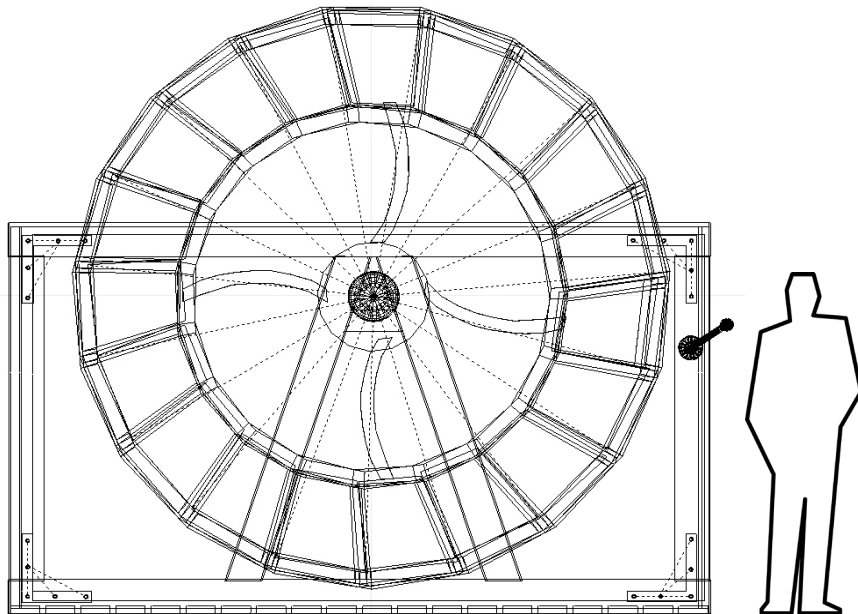
LA ROUE DES AUBES

Plan



VUE DE DESSUS

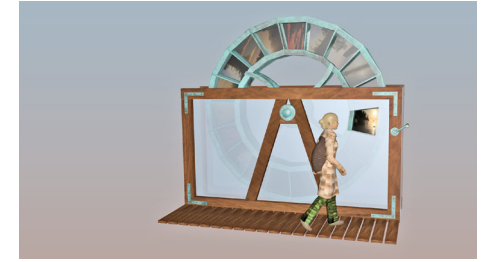
3,6 m



VUE DE FACE

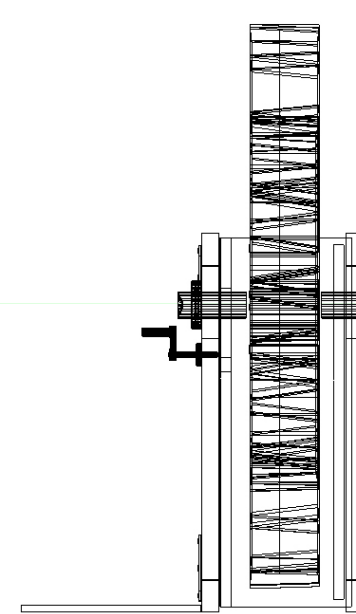
2,10 m

3,3 m



LE MACROLON (matière utilisée devant la roue)

Le macrolon permet des conceptions créatives d'ouvrages de construction, tels que toitures de stades et de gares, constructions complexes de coupôles, bandes vitrées ou constructions légères de couvertures pour vérandas. Dans l'industrie, ce matériau extrêmement résistant au choc est apprécié comme solution sûre pour les vitrages de protection et les recouvrements de machines. Et dans le domaine de la communication visuelle, des plaques Makrolon® de haute qualité se prêtent, par exemple, à la réalisation d'enseignes publicitaires lumineuses attrayantes et durables.



VUE DE COTÉ